



Gelişen ve büyüyen Türkiye'nin paylaşılan refahı sosyal yardımlar ile ihtiyaç sahibi ailelerimizi daima destekliyoruz.

Sosyal Yardımlaşma ve Dayanışma Vakıflarınca yürütülen sosyal yardım programlarına yönelik başvurular Vakıf Mütevelli Heyeti tarafından ilgili mevzuat çerçevesinde (3294, 2022 ve 5510 sayılı Kanunlar) değerlendirilmektedir.

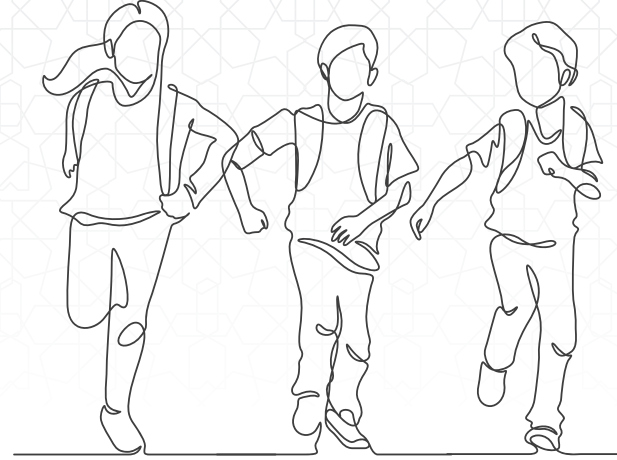
Ayrıntılı Bilgi ve Başvuru İçin İkametgahınızın Bulunduğu İl veya İlçedeki Sosyal Yardımlaşma ve Dayanışma Vakfına Başvurabilirsiniz veya e-Devlet Kapısı Üzerinden Online Sosyal Yardım Başvurusunda Bulunabilirsiniz.



[www.aile.gov.tr](http://www.aile.gov.tr)

Facebook: [tcailesosyal](https://www.facebook.com/tcailesosyal) | Instagram: [tcailesosyal](https://www.instagram.com/tcailesosyal)

Twitter: [@tcailesosyal](https://twitter.com/tcailesosyal) | Youtube: [ailevesosyal](https://www.youtube.com/channel/UCailevesosyal)



## EĞİTİME YÖNELİK SOSYAL YARDIMLAR

Yoksullukla mücadelede eğitimin kritik öneminin bilincindeyiz ve geleceğimizin teminatı olan çocuklarımızın eğitilmiş bireyler olarak yetişebilmeleri için eğitim alanında pek çok sosyal yardım programı yürütmekteyiz.



## ÖĞLE YEMEĞİ YARDIMI

Taşınmalı eğitim uygulaması kapsamında, okulların bulunduğu merkezlere taşınan öğrencilere öğle yemeği verilmesini içeren bu program, 2003-2004 eğitim-öğretim yılından itibaren kaynağı Sosyal Yardımlaşma ve Dayanışmayı Teşvik Fonundan karşılanmak üzere il ve ilçe Milli Eğitim Müdürlükleri tarafından yürütülmektedir.



## EĞİTİM MATERYALİ YARDIMI

Her eğitim-öğretim yılı başında ve yıl boyunca Sosyal Yardımlaşma ve Dayanışma Vakıfları aracılığıyla ihtiyaç sahibi ailelerin ilk ve orta öğretimde **okuyan çocuklarının kırtasiye, önlük, çanta vb. temel okul ihtiyaçları karşılanmaktadır.**



## ÜCRETSİZ DERS KİTABI YARDIMI

Öğrencilerin ders kitaplarının ücretsiz verilmesi kapsamında; 2003-2004 eğitim-öğretim yılından itibaren Milli Eğitim Bakanlığı bütçesine Sosyal Yardımlaşma ve Dayanışmayı Teşvik Fonundan kaynak aktarılmaktadır.



## ENGELLİ ÖĞRENCİLERİN OKULLARINA ÜCRETSİZ TAŞINMASI

Özel eğitime gereksinim duyan öğrencilerin okullara ücretsiz erişiminin sağlanması amacıyla MEB ile işbirliği içinde destek sağlanmaktadır. 2004-2005 eğitim ve öğretim yılında uygulama sadece zihinsel engelli çocukları kapsayacak şekilde yürütülmekte iken, 2005-2006 eğitim ve öğretim yılında kapsama tüm engel grupları (görme, işitme, ortopedik vd. ) dâhil edilmiştir.



## KUR'AN KURSU DESTEK PROGRAMI

Diyanet İşleri Başkanlığı ile yapılan protokol çerçevesinde hayata geçirilen program ile 4-6 yaş aralığındaki çocuğu, Diyanet İşleri Başkanlığı'na bağlı resmi Kur'an Kurslarına devam eden ve 3294 sayılı Kanun kapsamında yardım alan ailelerin kursa ödemekle mükellef olduğu giderler Bakanlığımızca karşılanmaktadır.



## EĞİTİM YARDIMLARI KAPSAMINDA ULAŞIM GİDERLERİNİN KARŞILANMASINA YÖNELİK YARDIMLAR

3294 sayılı Kanun kapsamında olan ve Türkiye sınırları içerisinde ailelerinin ikamet ettiği ilden farklı bir ilde örgün eğitime devam eden 25 yaş ve altı Türk vatandaşı öğrencilerin, ailelerinin yanına gidiş veya okullarına dönüşlerinde **yıllık 2 gidiş - 2 dönüş** olmak üzere toplam dört bilet hâlinde, belirlenen tek yön bilet vasıta üst limit tutarını aşmamak kaydıyla ulaşım giderleri program kapsamında Bakanlığımızca karşılanmaktadır.

**Tek yön bilet vasıta üst limit tutarı 2025 yılı için 1.900 TL olarak belirlenmiştir.**



## ŞARTLI EĞİTİM YARDIMI

Sosyal güvencesi olmayan ve 3294 sayılı Kanun kapsamında ihtiyaç sahibi olan ailelere, çocuklarının örgün eğitime devam etmeleri ve okulun açık olduğu aylarda bir ay içerisinde 4 günden fazla devamsızlık yapmamaları şartıyla Şartlı Eğitim Yardımı yapılmaktadır.

Kız çocuklarına yapılan yardım tutarı erkek çocuklarına yapılan yardım tutarından daha yüksektir.

## Aylık Ödeme Tutarları

İlköğretime devam eden erkek öğrenci için/**aylık 90 TL**  
İlköğretime devam eden kız öğrenci için/**aylık 100 TL**  
Ortaöğretime devam eden erkek öğrenci için/**aylık 130 TL**  
Ortaöğretime devam eden kız öğrenci için/ **aylık 150 TL**  
(Ödemeler 2 ayda bir yapılmaktadır).

Yardım ödemelerini çekmeye hak sahibi olanlar, herhangi bir ücret kesintisi olmaksızın PTT şubelerinden yardımlarını çekebileceği gibi Sosyal Yardım Kartlarını kullanarak ATM'lerden de çekebilmektedir. Ayrıca Sosyal Yardım Kartlarını alışverişlerinde ödeme aracı olarak kullanabilmektedirler.