

ŞARTLI EĞİTİM YARDIMI

Sosyal güvencesi olmayan ve 3294 sayılı Kanun kapsamında ihtiyaç sahibi olan ailelere, çocuklarının örgün eğitime devam etmeleri ve okulun açık olduğu aylarda bir ay içerisinde 4 günden fazla devamsızlık yapmamaları şartıyla Şartlı Eğitim Yardımı yapılmaktadır.

Kız çocuklarına yapılan yardım tutarı erkek çocuklarına yapılan yardım tutarından daha yüksektir.

Aylık Ödeme Tutarları

İlköğretime devam eden erkek öğrenci için/ aylık 90 TL

İlköğretime devam eden kız öğrenci için/ aylık 100 TL

Ortaöğretime devam eden erkek öğrenci için/ aylık 130 TL

Ortaöğretime devam eden kız öğrenci için/ aylık 150 TL

(Ödemeler 2 ayda bir yapılmaktadır).

ŞARTLI SAĞLIK YARDIMI

Şartlı Sağlık Yardımı kapsamında, sosyal güvencesi olmayan ve 3294 sayılı Kanun kapsamında ihtiyaç sahibi olan ailelere, 0-6 yaş arası çocuklarını düzenli olarak sağlık kontrollerine götürmeleri, gebe kadınların düzenli sağlık kontrollerini yaptırmaları ve doğumlarını hastanede yapmaları şartları ile nakdi yardım yapılmaktadır. Ödemeler doğrudan anneler adına açılan hesaplara yapılmaktadır.

Aylık Ödeme Tutarları

Sağlık kontrollerine düzenli gidilmesi kaydıyla, çocuklar için aylık 100 TL, gebelik dönemindeki anne için aylık 200 TL

(Ödemeler 2 ayda bir yapılmaktadır).

Doğumun Hastanede yapılması halinde bir seferlik 500 TL, Şartlı lohusalık için doğumu takip eden ilk 2 ay süresince aylık 300 TL.

Yardım ödemelerini çekmeye hak sahibi olanlar, herhangi bir ücret kesintisi olmaksızın PTT şubelerinden yardımlarını çekebileceği gibi Sosyal Yardım Kartlarını kullanarak ATM'lerden de çekebilmektedir. Ayrıca Sosyal Yardım Kartlarını alışverişlerinde ödeme aracı olarak kullanabilmektedirler.



EĞİTİM YARDIMLARI KAPSAMINDA ULAŞIM GİDERLERİNİN KARŞILANMASINA YÖNELİK YARDIMLAR

3294 sayılı Kanun kapsamında olan ve Türkiye sınırları içerisinde ailelerinin ikamet ettiği ilden farklı bir ilde örgün eğitime devam eden 25 yaş ve altı Türk vatandaşı öğrencilerin, ailelerinin yanına gidiş veya okullarına dönüşlerinde yıllık 2 gidiş - 2 dönüş olmak üzere toplam dört bilet hâlinde, belirlenen tek yön bilet vasıta üst limit tutarını aşmamak kaydıyla ulaşım giderleri program kapsamında Bakanlığımızca karşılanmaktadır.

Tek yön bilet vasıta üst limit tutarı 2025 yılı için 1.900 TL olarak belirlenmiştir.



EĞİTİM MATERYALİ YARDIMI

Her eğitim-öğretim yılı başında ve yıl boyunca Sosyal Yardımlaşma ve Dayanışma Vakıfları aracılığıyla ihtiyaç sahibi ailelerin ilk ve orta öğretimde okuyan çocuklarının kırtasiye, önlük, çanta vb. temel okul ihtiyaçları karşılanmaktadır.



KUR'AN KURSU DESTEK PROGRAMI

Diyanet İşleri Başkanlığı ile yapılan protokol çerçevesinde hayata geçirilen program ile 4-6 yaş aralığındaki çocuğu, Diyanet İşleri Başkanlığı'na bağlı resmi Kur'an Kurslarına devam eden ve 3294 sayılı Kanun kapsamında yardım alan ailelerin kursa ödemekle mükellef olduğu giderler Bakanlığımızca karşılanmaktadır.

Sosyal Yardımlaşma ve Dayanışma Vakıflarınca yürütülen sosyal yardım programlarına yönelik başvurular Vakıf Mütevelli Heyeti tarafından ilgili mevzuat çerçevesinde (3294, 2022 ve 5510 sayılı Kanunlar) değerlendirilmektedir.

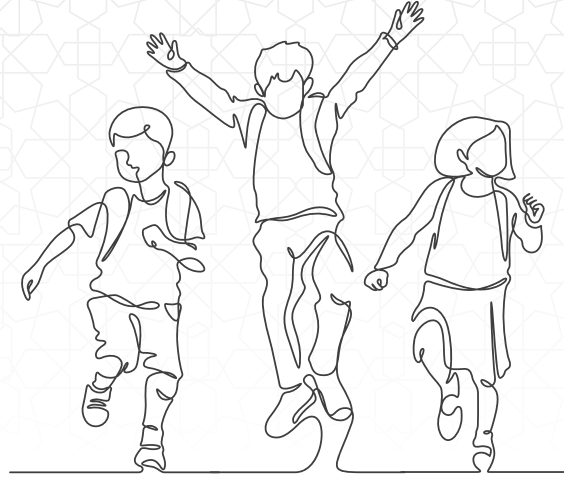
Ayrıntılı Bilgi ve Başvuru İçin İkametgahınızın Bulunduğu İl veya İlçedeki Sosyal Yardımlaşma ve Dayanışma Vakfına Başvurabilirsiniz veya e-Devlet Kapısı Üzerinden Online Sosyal Yardım Başvurusunda Bulunabilirsiniz.



www.aile.gov.tr

Facebook: tcaillesosyal | Instagram: tcaillesosyal

Twitter: @tcaillesosyal | Youtube: ailevesosyal



ÇOCUKLARA YÖNELİK SOSYAL YARDIMLAR

T.C. Aile ve Sosyal Hizmetler Bakanlığı Sosyal Yardımlar Genel Müdürlüğü, sosyal yardım ve proje destek programlarını hane odaklı bir yaklaşımla yürütmektedir. İhtiyaç sahibi ailelere yapılan yardımlar hane kompozisyonu dikkate alınarak özellikle çocuklu hanelerde çocukların eğitim ve sağlığına yönelik yardımlara öncelik verilerek yürütülmektedir.



Eğitim materyali (kırtasiye, önlük, çanta vb.) yardımı yapılmaktadır.



Özel eğitime gereksinim duyan özel gereksinimli öğrencilerimizin okullara ücretsiz erişimi sağlanmaktadır.



18 yaş altındaki özel gereksinimli çocuklarımız için ailelerine yönelik **Engelli Yakını Aylığı** uygulanmaktadır.



Taşınmalı eğitimden yararlanan **çocuklarımızın öğle yemeği karşılanmaktadır.**



Taşınmalı sistem dışında kalan ilköğretim ve ortaöğretim öğrencilerinin **ulaşım, barınma vb. ihtiyaçları karşılanmaktadır.**



Öğrencilerimizin **ders kitapları** her eğitim-öğretim dönemi başında **ücretsiz olarak verilmektedir.**



Sosyal güvencesi olmayan ve ihtiyaç sahibi hanelerde yaşayan çocuklarımıza düzenli eğitime devam etmeleri şartıyla **Şartlı Eğitim Yardımı** yapılmaktadır.



Sosyal güvencesi olmayan ve ihtiyaç sahibi hanelerde yaşayan çocuklarımızın sağlık kontrollerinin düzenli olarak yaptırılmaları şartıyla **Şartlı Sağlık Yardımı** yapılmaktadır.



Sağlıklı bebekler için ihtiyaç sahibi gebelere sağlık kontrollerini yaptırılmaları ve doğumlarını hastanede yapmaları şartıyla **Şartlı Gebelik Yardımı** yapılmaktadır.



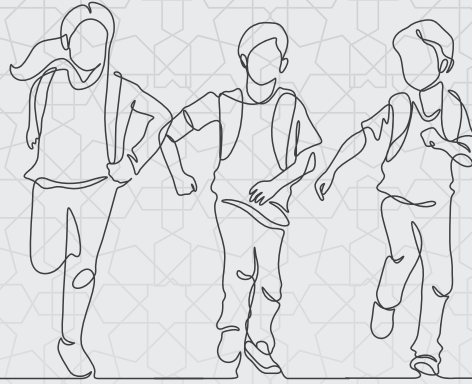
Tüm vatandaşlarımıza ve Mavi Kartlılara muhtaçlık şartı aranmaksızın doğum yapmaları durumunda **300, 400, 600 TL tutarlarında Doğum Yardımı** yapılmaktadır.



Sosyal güvencesi olmayan ve 3294 sayılı Kanun kapsamında ihtiyaç sahibi olan asker çocukları için babasının askerlik vazifesi müddetince **aylık 350 TL düzenli yardım** yapılmaktadır.



Sosyal güvencesi olmayan ve 3294 sayılı Kanun kapsamında ihtiyaç sahibi olan öksüz ve yetim çocuklar için **aylık 600 TL düzenli yardım** yapılmaktadır.



ASKER ÇOCUĞU YARDIMI

Sosyal güvencesi olmayan ve 3294 sayılı Kanun kapsamında ihtiyaç sahibi ailelerde yaşayan, babası askerde olan çocuklar için yapılan nakdi yardımlardır.

Aylık 350 TL ödeme yapılmaktadır.



ÖKSÜZ VE YETİM YARDIMI

3294 sayılı Sosyal Yardımlaşma ve Dayanışmayı Teşvik Kanunu kapsamında ihtiyaç sahibi ailelerde yaşayan, annesi, babası veya her ikisi de vefat etmiş çocuklar için yapılan nakdi yardımlardır.

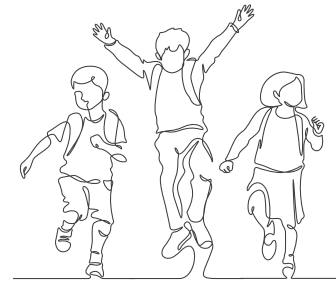
Aylık 600 TL ödeme yapılmaktadır.



ÇOKLU DOĞUM YARDIMI

Çoklu doğum ile dünyaya gelen 0-2 yaş aralığında çocukların bulunduğu ihtiyaç sahibi hanelerin beslenme ve öz bakım ihtiyaçlarının desteklenmesine yöneliktir.

Yardım tutarı çocuk başına aylık 400 TL olup ödemeler her ay için hesaplanıp iki ayda bir yapılmaktadır.



ENGELLİ YAKINI AYLIĞI

2022 sayılı Kanun gereğince 18 yaşından küçük özel gereksinim düzeyi en az hafif düzeyde olan veya %40 ve üzeri oranda engelli olan yakını bulunan, sosyal güvencesi olmayan ve hane içinde kişi başına düşen aylık geliri net asgari ücretin 1/3'ünden (2025 yılı için 7.368,22 TL) az olan vatandaşlarımıza bağlanan aylıklardır. 2025 yılı **engelli yakını aylığı tutarı 3.723,27 TL olup aylık tutarları memur aylık zammına göre artırılmaktadır.**



ENGELLİ ÖĞRENCİLERİN OKULLARINA ÜCRETSİZ TAŞINMASI

Özel eğitime gereksinim duyan öğrencilerin okullara ücretsiz erişiminin sağlanması amacıyla MEB ile işbirliği içinde destek sağlanmaktadır. 2004-2005 eğitim ve öğretim yılında uygulama sadece zihinsel engelli çocukları kapsayacak şekilde yürütülmekte iken, 2005-2006 eğitim ve öğretim yılında kapsama tüm engel grupları (görme, işitme, ortopedik vd.) dâhil edilmiştir.



ÖĞLE YEMEĞİ YARDIMI

Taşınmalı eğitim uygulaması kapsamında, okulların bulunduğu merkezlere taşınan öğrencilere öğle yemeği verilmesini içeren bu program, 2003-2004 eğitim-öğretim yılından itibaren kaynağı Sosyal Yardımlaşma ve Dayanışmayı Teşvik Fonundan karşılanmak üzere il ve ilçe Milli Eğitim Müdürlükleri tarafından yürütülmektedir.



ÜCRETSİZ DERS KİTABI YARDIMI

Öğrencilerin ders kitaplarının ücretsiz verilmesi kapsamında; 2003-2004 eğitim-öğretim yılından itibaren Milli Eğitim Bakanlığı bütçesine Sosyal Yardımlaşma ve Dayanışmayı Teşvik Fonundan kaynak aktarılmaktadır.